

Raj dla rołkarzy i rowerzystów - pumptruck w Jeleniej Górze



Beneficjent: Miasto Jelenia Góra

Tytuł projektu: Budowa obiektu rekreacyjnego PUMPTRUCK wraz z infrastrukturą w Jeleniej Górze

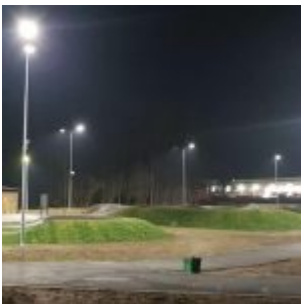
Wartość projektu: ponad 1,8 mln

Wartość dofinansowania UE: ponad 1,5 mln

Dzięki wsparciu unijnemu w Jeleniej Górze powstał długo wyczekiwany PUMPTRUCK, który od samego początku swojego istnienia cieszy się ogromnym zainteresowaniem dzieci i młodzieży. Profesjonalny tor o łącznej długości 600 metrów jest jednym z największych obiektów w kraju.

Dwie trasy rowerowe Flow Track- dla zaawansowanych użytkowników oraz Mini Pump – dla młodszych i początkujących, przyciągają tłumy rowerzystów, rolników oraz lubiących jazdę na deskorolkach i hulajnogach. PUMPTRUCK jest tak skomunikowany z drogami rowerowymi, aby z każdego miejsca w mieście można było do niego dotrzeć jednośladem. Dzięki sztucznemu oświetleniu można z niego korzystać nawet całą dobę.

Obiekt powstał w dzielnicy Zabobrze, w pobliżu największego osiedla mieszkaniowego Jeleniej Góry, w odległości około 3 km od granicy obszaru chronionego w ramach programu Natura 2000. Nie tylko zwiększył atrakcyjność regionu wykorzystując jego walory przyrodnicze ale jednocześnie odciążył pobliskie lasy od niekontrolowanego ruchu rowerowego, budując tym samym i wzmacniając świadomość ekologiczną mieszkańców i turystów pragnących aktywnie wypoczywać na łonie natury.



Recipient: City of Jelenia Góra

Project title: Construction of a recreational facility PUMPTRUCK including infrastructure in Jelenia Góra

Project value: over 1.8 million

EU funding: more than 1.5 million

A paradise for skaters and cyclists – pumphtruck in Jelenia Góra

Thanks to the EU support, the long-awaited PUMPTRUCK was built in Jelenia Góra, which from the very beginning of its existence has attracted great interest among children and young people. The professional track with a total length of 600 meters is one of the largest facilities in the country.

Two bicycle routes Flow Track – for advanced users and Mini Pump – for younger and beginner users, attract crowds of cyclists, in-line skaters, skateboarders and scooter riders. PUMPTRUCK is connected to cycle paths in such a way that it can be reached from any place in the city by bike. Thanks to artificial lighting, it can even be used around the clock.

The facility was built in the Zabobrze district, near Jelenia Góra's largest residential area, at a distance of about 3 km from the border of the area protected under the Natura 2000 programme. It not only increased the attractiveness of the region by making use of its natural values, but also relieved the nearby forests of uncontrolled bicycle traffic, thus raising and strengthening the ecological awareness of residents and tourists wishing to actively relax in nature.