

Politechnika Wrocławska otworzyła nowoczesny ośrodek badawczy

Kompleks GEO-3EM – ENERGIA EKOLOGIA EDUKACJA Politechniki Wrocławskiej to unikatowe na skalę europejską centrum badań i transferu technologii w aspekcie zrównoważonego wykorzystania surowców i energii. Uroczyste otwarcie odbyło się 11 kwietnia.

W budynku znajduje się infrastruktura B+R zlokalizowana w dwunastu laboratoriach pięciu wydziałów Politechniki Wrocławskiej: Budownictwa Lądowego i Wodnego, Chemicznego, Elektroniki, Geoinżynierii, Górnictwa i Geologii oraz Mechanicznego. Wartość zakupionej aparatury naukowo-badawczej wynosi około 72 mln zł.

Nowa infrastruktura będzie służyć prowadzeniu prac badawczo-rozwojowych skoncentrowanych na obszarach strategicznych z punktu widzenia rozwoju całego Dolnego Śląska, takich jak: mobilność przestrzenna, surowce naturalne i wtórne, produkcja maszyn i urządzeń oraz obróbka materiałów. Badania będą ukierunkowane na zastosowanie techniczne i przemysłowe, zwłaszcza w obszarze szeroko rozumianych surowców – od wydobycia poprzez przeróbkę, wytwarzanie, eksploatację i recycling.

Budowa rozpoczęła się w grudniu 2017 roku i trwała do listopada 2018 roku. W efekcie powstał trzykondygnacyjny gmach o kubaturze ponad 28 tys. m³. Znajduje się w nim ponad 100 różnych pomieszczeń w tym m.in. wspomniane laboratoria badawcze, a także sala konferencyjna oraz zaplecze magazynowo

– administracyjne. Budynek jest w pełni dostosowany do potrzeb osób z niepełno sprawnościami. Łączna wartość inwestycji to prawie 103 mln zł.

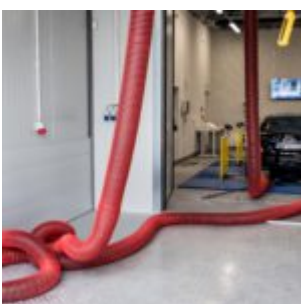
GE0-3M stoi przy ul. Na Grobli 13, w sąsiedztwie stacji kolei linowej „Polinka” i otwartego w grudniu 2012 r. kompleksu edukacyjno-badawczego Geocentrum, który również został dofinansowany z Unii Europejskiej.



fot. Politechnika Wrocławska



fot. Politechnika Wrocławska



fot. Politechnika Wrocławska



fot. Politechnika Wrocławska



fot. Politechnika Wrocławska