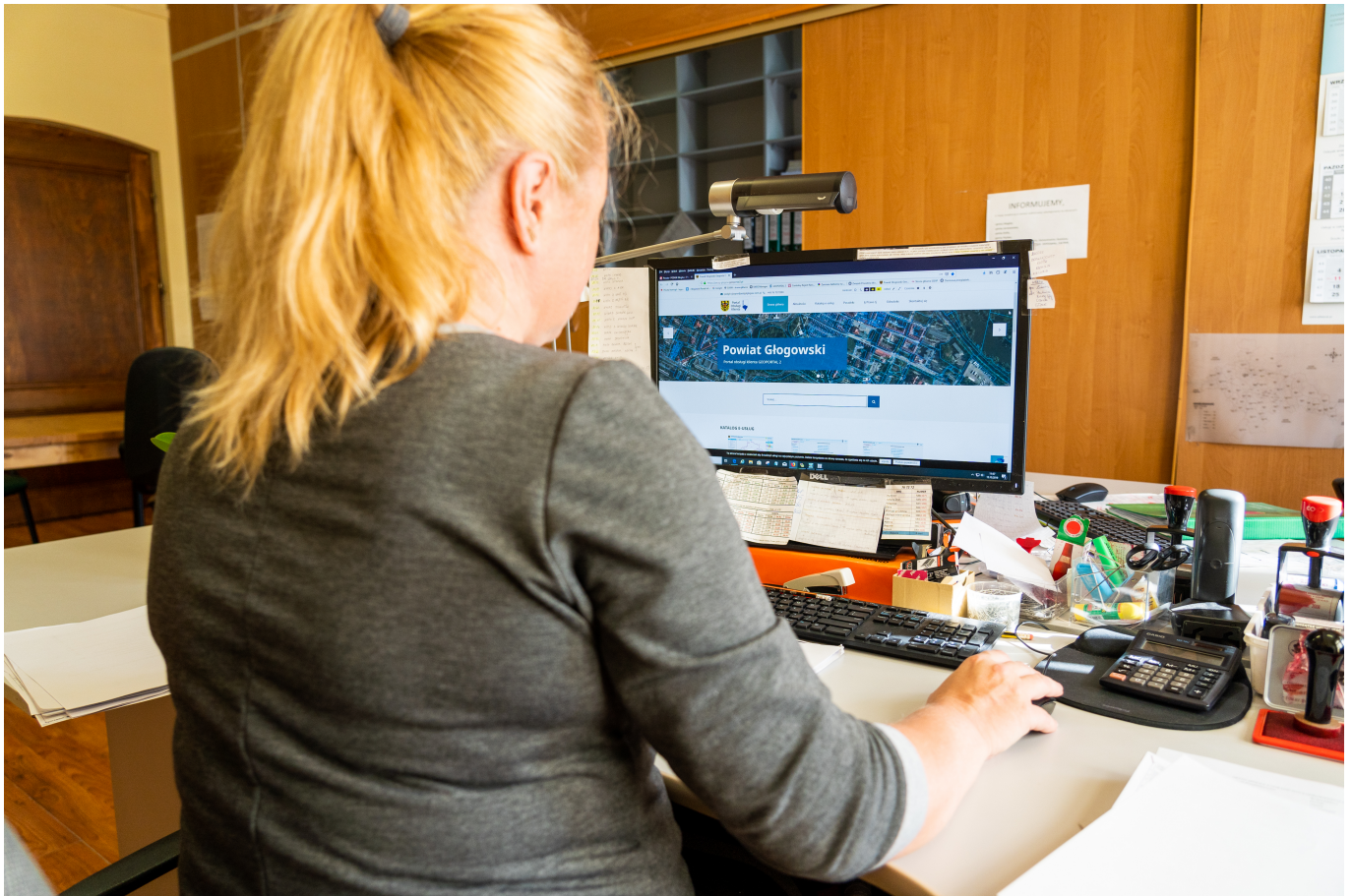


# E-usługi geodezyjne



**Beneficjent: Związek Powiatów Województwa Dolnośląskiego**

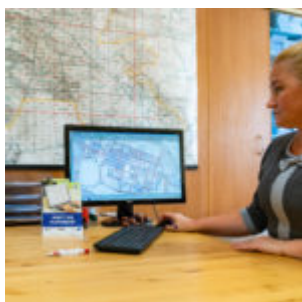
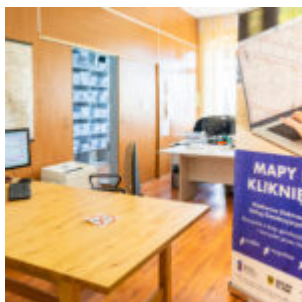
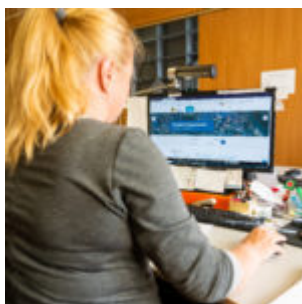
**Tytuł projektu: Platforma Elektronicznych Usług Geodezyjnych – PEUG**

**Wartość projektu: ponad 32 mln zł**

**Wartość dofinansowania z UE: ponad 27 mln zł**

Platforma Elektronicznych Usług Geodezyjnych (PEUG) to projekt zrealizowany w partnerstwie przez Związek Powiatów Województwa

Dolnośląskiego oraz 23 powiaty województwa. Inwestycja polegała na uruchomieniu przez wszystkich partnerów Portali Obsługi Klienta, które w jednolity sposób udostępniają e-usługi. PEUG daje możliwość wglądu nie tylko do map, ale zawiera również informacje na temat aktualnych danych w ewidencji gruntów (powierzchnia, funkcja użytkowa, budynki). Platforma jest bardzo dużym udogodnieniem, ponieważ pozwala np. osobom chcącym kupić lub sprzedać dom, skorzystać z map terenów online. Z e-usług mogą skorzystać zarówno mieszkańcy, jak i przedsiębiorcy, instytucje, urzędnicy i inni. Uruchomienie powyższego systemu niesie ze sobą wiele korzyści, takich jak oszczędność czasu, wygoda, brak kolejek w urzędach i mniejsza ilość formalności. Chcąc skorzystać z Platformy Elektronicznych Usług Geodezyjnych powinniśmy posiadać profil zaufany, złożyć odpowiednie wnioski (bez wychodzenia z domu) oraz dokonać opłaty za udostępnione nam materiały.





**Beneficiary: Association of Counties of the Lower Silesian Voivodeship**

**Project title: Platform of Electronic Geodetic Services – PEUG**

Project value: over PLN 32 million

EU funding: over PLN 27 million

Platform of Electronic Geodetic Services (PEUG) is a project created in partnership by the Association of Counties of the Lower Silesian Voivodeship and 23 other Counties of the voivodeship. The investment consisted of launching Customer Service Websites by all partners, which provide e-services in a uniform way. PEUG not only gives access to maps, but also contains information regarding current data in the land register (area, function, buildings). The platform is very convenient because it allows, for example, people who want to buy or sell a house, to use terrain maps online. E-services can be used by residents as well as entrepreneurs, institutions, officials and other users. The launch of the aforementioned system brings many benefits, such as saving time, convenience, lack of queues in offices, and less formalities. Wanting to use the Electronic Surveying Services

Platform, one should have a trusted profile, submit appropriate applications (without having to leave their home), and make a payment for the data provided.