

Wrocławskie Kongresowe

Centrum

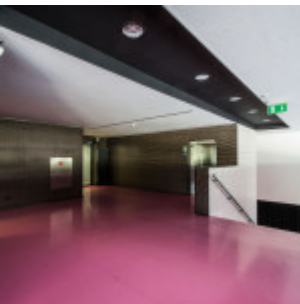
Całkowita wartość inwestycji: 79,5 mln zł

Dofinansowanie z UE: 23,5 mln zł

Wrocławskie Centrum Kongresowe to nowoczesne centrum konferencyjne przy unikatowej Hali Stulecia we Wrocławiu. Centrum mieści się w odbudowanym Pawilonie Restauracyjnym, do którego zabytkowej części dobudowano przeszklone skrzydła. Otwiera się stąd wspaniały widok na pergolę i multimedialną fontannę.

Na powierzchni ponad 8 000 metrów kwadratowych można organizować konferencje, sesje plenarne, szkolenia i spotkania biznesowe dla nawet dwóch tysięcy osób. Tyłu uczestników pomieści każda z dwóch wielkich sal konferencyjnych. Poza tym do dyspozycji gości są mniejsze sale i pełne zaplecze wraz z odpowiednim sprzętem multimedialnym.







GEOCENTRUM Politechniki Wrocławskiej



Całkowita wartość inwestycji: 69,6 mln zł

Dofinansowanie z UE: 45,5 mln zł

Geocentrum Politechniki Wrocławskiej, zlokalizowane we Wrocławiu przy ulicy Na Grobli, jest jednym z najbardziej funkcjonalnych i najlepiej wyposażonych oddziałów uczelni w Polsce. Na kierunkach związanych z naukami o Ziemi kształcą się tu studenci studiów inżynierskich, magisterskich i doktoranckich. Zaprojektowany bez barier architektonicznych budynek jest przyjazny osobom niepełnosprawnym. W Geocentrum swoją siedzibę mają trzy wydziały: budownictwa lądowego i wodnego, geoinżynierii, górnictwa i geologii oraz mechaniczno-energetyczny. W odpowiednio wyposażonych laboratoriach studenci zajmują się m.in. badaniami nad kopalinami Dolnego Śląska czy urządzeniami energetyki odnawialnej.

Nowy blok operacyjny w Kamiennej Górze



Całkowita wartość inwestycji: 5,3 mln zł

Dofinansowanie z UE: 3,6 mln zł

Dołnośląskie Centrum Rehabilitacji (DCR) w Kamiennej Górze jako jedyne na Dolnym Śląsku specjalizuje się w leczeniu chorób narządów ruchu osób dorosłych i dzieci. Na oddziałach

chirurgii urazowo-ortopedycznej, rehabilitacji i reumatologii leczą się nie tylko mieszkańcy naszego regionu, ale także pacjenci z innych województw, zachęceni wysokim poziomem opieki medycznej. W Centrum wykonuje się m.in. operacje stawów biodrowych i kolanowych (wstawianie endoprotez) oraz kręgosłupa. Dzięki Funduszom Europejskim DCR przeprowadziło kosztowną przebudowę bloku operacyjnego. Lekarze mają do dyspozycji dwie nowoczesne, świetnie wyposażone sale operacyjne z odpowiednim zapleczem. Blok spełnia wszystkie wymagania stawiane obiektom tego typu.

Dołnośląskie Centrum Filmowe we Wrocławiu

Beneficjent: ODRA-FILM

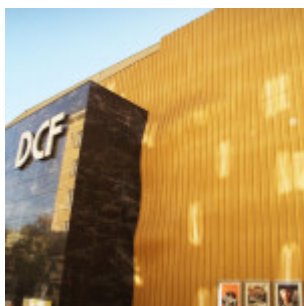
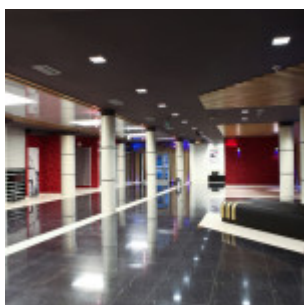
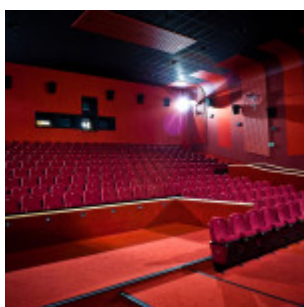
Priorytet 6: Turystyka i kultura

Całkowita wartość inwestycji: 18,5 mln zł

Dofinansowanie z UE: 4,9 mln zł

Dolnośląskie Centrum Filmowe (DCF) powstało na miejscu gruntownie przebudowanego kina „Warszawa” we Wrocławiu. Projekcje odbywają się w czterech salach, których nazwy upamiętniają dawne wrocławskie kina: Warszawa, Lalka, Lwów i Polonia. To miejsce spotkań filmowych dla tych, którzy oczekują od kina czegoś więcej niż tylko rozrywki. W

repertuarze znajdziemy szeroki wybór światowego, europejskiego i polskiego kina. Poza codziennymi seansami, odbywają się tu spotkania z twórcami, pokazy specjalne, premierowe i przedpremierowe, projekcje festiwalowe i przeglądy tematyczne. DCF to jedno z najnowocześniejszych kin studyjnych w Polsce, wyposażone w nowe projektory (z możliwością wyświetlania w 3D), doskonałe nagłośnienie i klimatyzację. Kino jest też przyjazne dla niepełnosprawnych – oferuje im specjalne miejsca w każdej sali, podjazdy, toalety i windę.





Renowacja Rynku oraz plant miejskich w Bolesławcu



Całkowita wartość inwestycji: 6,6 mln zł

Dofinansowanie z UE: 3,8 mln zł

Rynek w Bolesławcu, zwłaszcza wieczorem, dzięki Funduszom Europejskim, stał się w ostatnich latach jednym najpiękniejszych miejsc na Dolnym Śląsku. Jego centralnym miejscem jest nowoczesna, podświetlana fontanna. Również bolesławieckie plandy miejskie, które dotychczas mieszkańcy i turyści jedynie mijali, zyskały dzięki pieniądzą z Unii nowe atuty. Dziś ten urokliwy zakątek miasta w cieniu odnowionych murów miejskich – dobre miejsce do spacerów, z licznymi ławeczkami zachęcającymi do odpoczynku. Mnóstwo nowej zieleni (posadzono kilkadziesiąt tysięcy roślin) oraz odpowiednie podświetlenie nadają temu miejscu wyjątkowy urok.

Kompleks salwatorian w Bagnie



Całkowita wartość inwestycji : 2,7 mln z

Dofinansowanie: 1,7 mln zł

W przepięknym zespole pałacowym w Bagnie, niedaleko Obornik Śląskich, mieści się Wyższe Seminarium Księży Salwatorian. Dzięki Funduszom Europejskim obiekt odzyskał dawny blask. Został zmodernizowany i dostosowany do potrzeb niepełnosprawnych. Wymieniono system ogrzewania na bardziej wydajny i ekologiczny, wyremontowano sale, korytarz i niezwykle piękną klatkę schodową oraz wybudowano parkingi.

Przeprowadzono również prace konserwatorskie, takie jak: renowacja podłogi, drewnianych okładzin ścian, drewnianych drzwi, odtworzenie kolorystyki, malowanie ścian i sufitów. Każdy może zobaczyć efekty, salwatorianie udostępniają obiekt zwiedzającym.
