



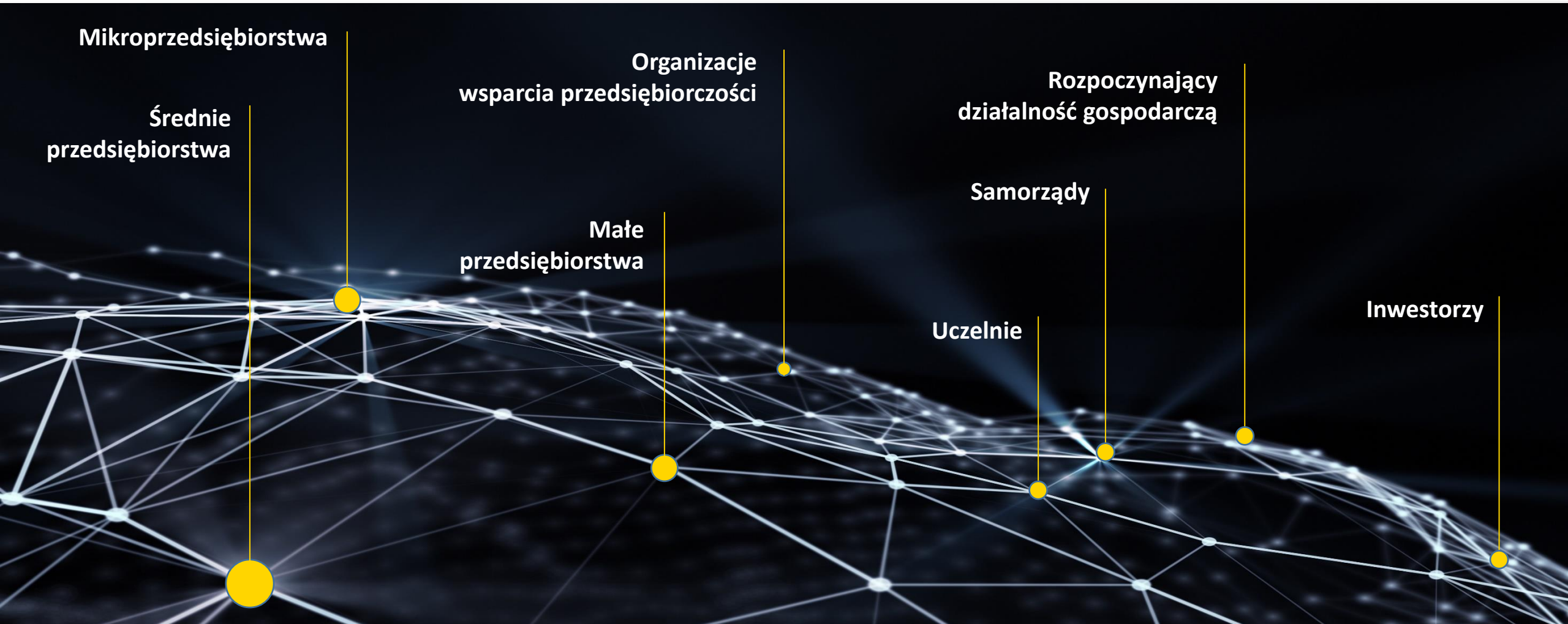
# DOLNOŚLĄSKI FUNDUSZ ROZWOJU

## **„Finansowe instrumenty zwrotne dla dolnośląskiego sektora MŚP”**

*rola > znaczenie > perspektywy rozwoju*

**Dbamy o kondycję dolnośląskiego biznesu.**

# Skupiamy wiązki interesów



## Instrumenty finansowe

- **Pożyczki**
- **Poręczenia**
- **Gwarancje**
- **Instrumenty quasi-kapitałowe (mezzanine)**
- **Instrumenty kapitałowe**

**Likwidować bariery w dostępie do kapitału  
dla mikro, małych i średnich przedsiębiorstw.**

Miliard dla dolnośląskich MŚP



**1 000 000 000 zł**

**Blisko 1 mld zł dla dla dolnośląskich przedsiębiorstw  
w postaci zwrotnych instrumentów finansowych**

Perspektywa finansowa UE 2007-2013 ~ 450 mln zł (powracające środki)

Perspektywa finansowa UE 2014-2020 ~ 530 mln zł | 2014-2020

**Do 7 lat**

Stworzenie i dostosowywanie regionalnego systemu wsparcia finansowego MŚP, który będzie komplementarny względem programów nowej perspektywy finansowej 2014-2020 oraz innych podobnych produktów i ofert programowych.

**Po 7 latach**

Stworzenie trwałego regionalnego systemu wsparcia przedsiębiorczości w oparciu o finansowe instrumenty zwrotne, który zastąpi system bezzwrotnego wsparcia finansowego w postaci dotacji oraz będzie stanowił stabilne narzędzie służące rozwojowi sektora MŚP .

To nas wyróżnia



# 0% ukrytych kosztów!

Działamy na jasnych zasadach. Naszą ofertę cechuje prostota i czytelność.





# Kampania 2016



Od lipca 2016 r.  
dostępne są pożyczki  
na cele obrotowe  
**alokacja 71 000 000 zł.**



**Jako kolejny etap przewiduje się uruchomienie pożyczek dla firm rozpoczynających działalność, w tym startupów.**

*W kolejnych etapach zostaną przygotowane kolejne produkty finansowe, dostosowywane do zmieniającej się sytuacji ekonomiczno-gospodarczej w województwie dolnośląskim oraz zapotrzebowania przedsiębiorstw wypełniającego definiowane luki.*

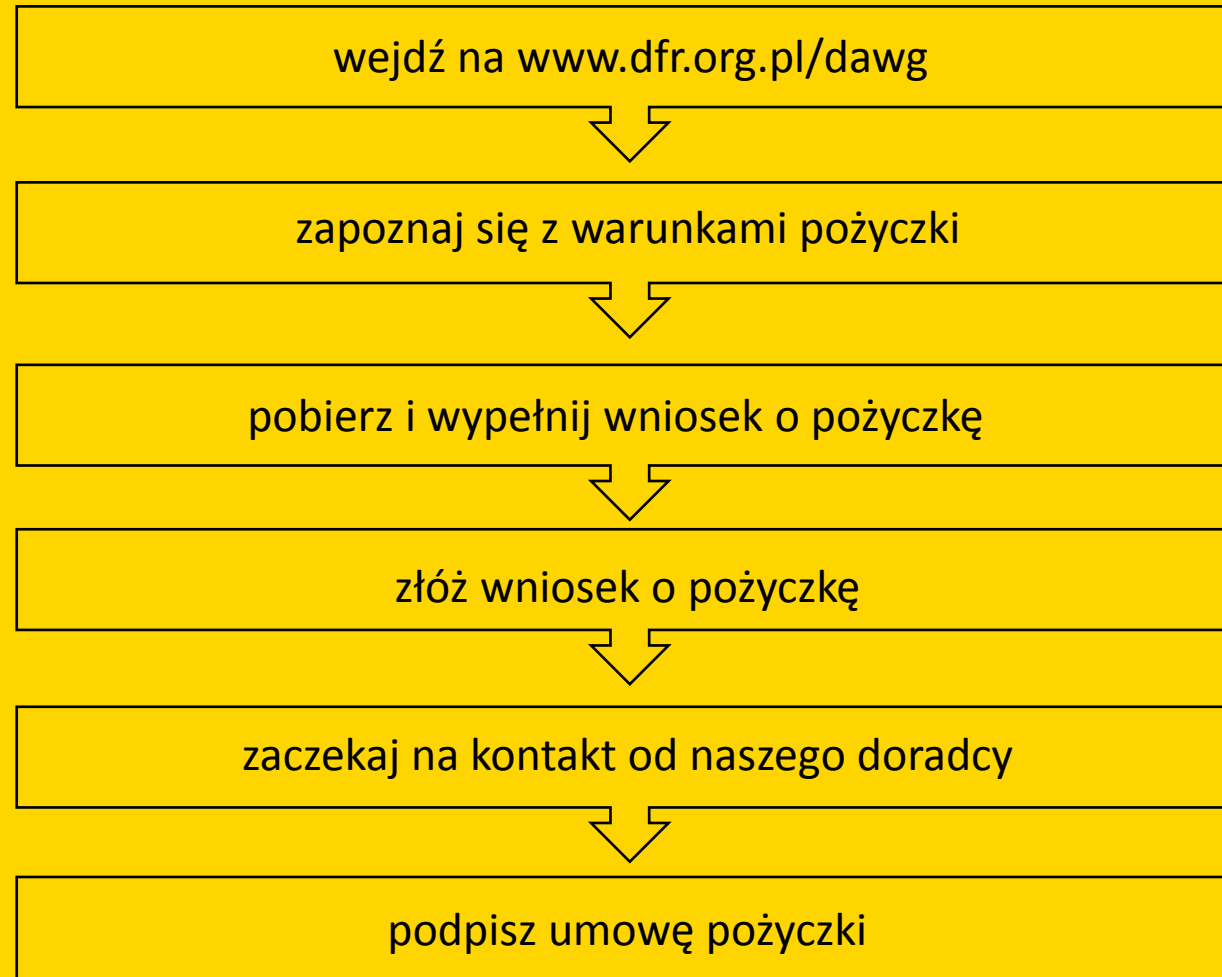
# Co oferujemy



	<b>DLA WSZYSTKICH</b>	<b>DLA PRODUCENTÓW</b>
	<b>do 100 000 zł</b>	<b>do 250 000 zł</b>
<b>Dla kogo:</b>	dla firm z sektora MŚP, posiadających siedzibę lub prowadzących działalność gospodarczą na terenie Dolnego Śląska	
<b>Cel:</b>	na wydatki bieżące	na cele produkcyjne
<b>Okres spłaty:</b>	12 miesięcy	do 24 miesięcy (12 miesięcy z możliwością wydłużenia na kolejne 12 miesięcy)
<b>Rozliczenie:</b>	na podstawie oświadczenia Pożyczkobiorcy	rozliczenie na podstawie faktur zakupu i innych dokumentów księgowych
<b>Oprocentowanie:</b>	od 3,03%	od 2,83%
<b>Prowizja*:</b>	3%	3%
	<b>Brak innych kosztów i produktów powiązanych</b>	

- **0 zł za wcześniejszą spłatę**
- **0 ukrytych kosztów i produktów powiązanych**

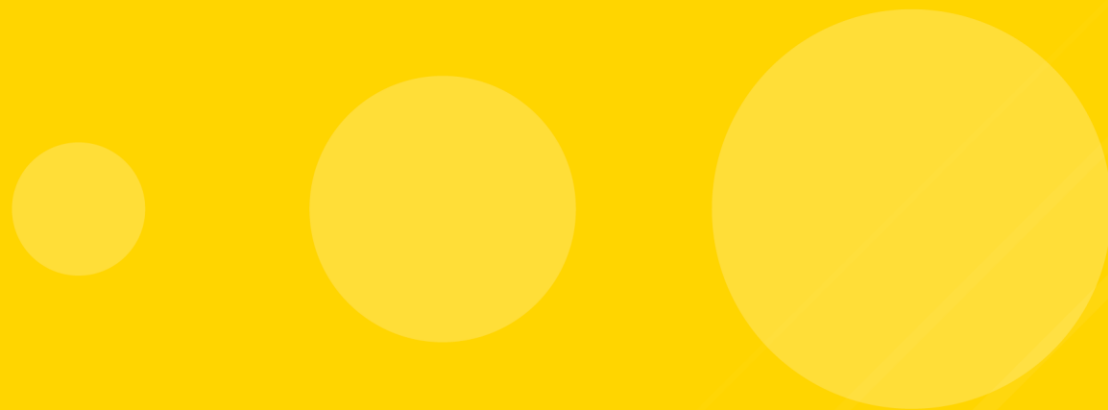
# Krok po kroku





DZIĘKUJEMY ZA UWAGĘ

[www.dfr.org.pl](http://www.dfr.org.pl)



DOLNOŚLĄSKI  
FUNDUSZ  
ROZWOJU